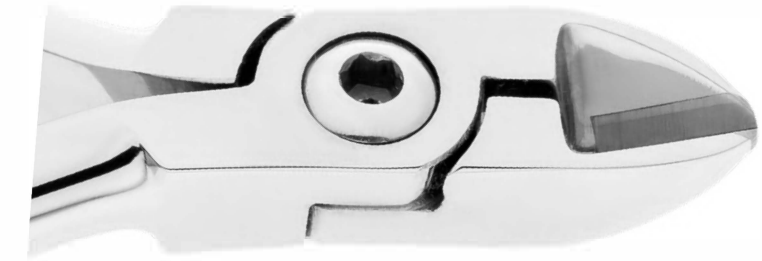


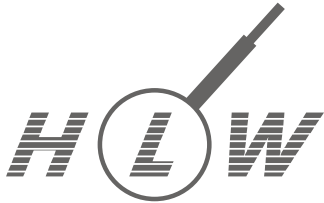


Dental-Instruments Germany



ИНСТРУМЕНТЫ ДЛЯ ОРТОДОНТИИ





Dental-Instruments Germany

HLW Dental-Instruments – ведущий немецкий производитель, поставляющий инструменты в Россию. Продукция HLW Dental-Instruments изготавливается из высокопрочной коррозионно-устойчивой стали, отвечающей современным требованиям медицинских инструментов к качеству и безопасности.

Более 30 лет разработки и производства стоматологических инструментов позволили создать обширный ассортимент, отвечающий потребностям стоматологов всех направлений лечения.

Использование существующего научно-медицинского опыта и собственные разработки благодаря сотрудничеству с ведущими докторами делают инструменты HLW Dental-Instruments лучшим решением для стоматологической практики.

Ортодонтические инструменты HLW Dental-Instruments, сочетают в себе Европейское качество, удобство в использовании, т.к. сделаны с учетом особенностей анатомии человека, обеспечивая высокий уровень работы стоматолога-ортодонта при лечении пациентов.

H-101**Щипцы Энгля клювовидные**

Щипцы для нанесения изгибов на дуги, формирования петель, клювовидная конструкция щипцов для любого типа проволоки диаметром до .028.



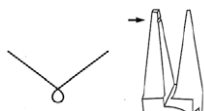
120 мм

H-102**Щипцы О'Брайна для формирования петель**

Для формирования закрывающих и омега-петель. Вогнутая рифлёная поверхность для предотвращения скольжения проволоки.



130 мм

H-104**Щипцы клювовидные**

Для нанесения изгибов на дуги и формирования петель на проволоке диаметром до .016.



125 мм

H-105**Щипцы Твида для формирования петель**

Предназначены для формирования петель различного назначения: каплевидных и омега-петель на дуге диаметром до .022 x .028.



125 мм

Н-108

Щипцы Нанса



Предназначены для формирования закрывающих петель, для проволоки диаметром до .028.



120 мм

Н-109

Щипцы Твида для прямоугольных изгибов

Предназначены для изгибов на дугах прямоугольного и квадратного сечения до .022 X .028. Используются для создания изгибов первого, второго и третьего порядка. Прямоугольные рабочие поверхности позволяют прочно удерживать дугу в одной плоскости при нанесении изгиба без деформаций в других плоскостях.



120 мм

Н-111

Щипцы Де Ла Роса



Предназначены для формирования и контурирования дуги. На внутренней поверхности выпуклой рабочей части прорези: 0,41 мм, 0,46 мм, 0,56 мм. Подходит для проволоки диаметром .016/.018/.022.



120 мм

Н-112

Щипцы Де Ла Роса



Гладкая внутренняя поверхность позволяет контурировать и формировать дуги. Формирует изгиб без торка. Диаметр проволоки до .022 x .025.



120 мм

H-113**Щипцы Адерера средние**

Предназначены для изгибов на ортодонтических дугах. Рабочая часть представляет три выступа, один из которых противопоставлен остальным двум. При сжатии щипцов одна щёчка (выступ) входит в промежуток между противоположными двумя. Для изгибов на дугах диаметром до .036.



120 мм

H-114**Щипцы для изгибания проволоки**

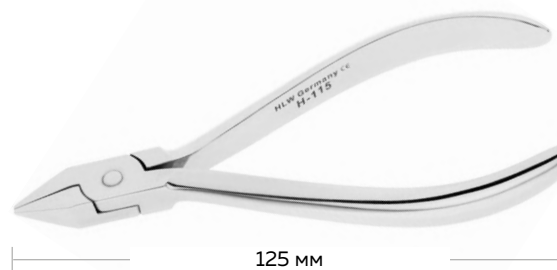
Предназначены для плавного изменения формы жестких дуг по ширине. Для проволоки диаметром до .022 x .025. Рабочие части инструмента представлены выпуклой и вогнутой поверхностью. Поверхности гладкие, не повреждают дугу.



120 мм

H-115**Щипцы Адамса**

Предназначены для формирования прямых углов. Для проволоки диаметром до .030.



125 мм

H-121**Щипцы для V-образных стопоров**

Щипцы формируют точный V-образный изгиб. Подходят для стальной и титановой проволоки диаметром до .020.



120 мм

Н-123



Щипцы обжимные

Угловые щипцы для точного размещения проволочных дуг и петель.



125 мм

Н-138



Щипцы для изгибания проволоки

Предназначены для коррекции формы проволочных дуг диаметром до .028.



130 мм

Н-153



Щипцы Хау с укороченными щёчками

Универсальные щипцы широкого назначения. Применяются для работы с дугами. Внутренняя поверхность щёчек – зубчатая для надежного удержания дуги, наружная – закругленная и гладкая. Угол наклона «щёчек» – 45 градусов.



130 мм

Н-205



Щипцы Хау прямые

Рёбристые рабочие поверхности для лучшего удержания проволоки. Для круглой, квадратной и прямоугольной проволоки до .022 x .028.



130 мм

H-129**Щипцы Джарабака**

Для изгиба тонких дуг и формирования закрывающих петель. На щёчках имеются насечки, для круглой, квадратной и прямоугольной проволоки диаметром до .020.



120 мм

H-154**Щипцы Вейнгарта**

Универсальные щипцы широкого назначения. Применяются для работы с дугами. Щипцы с двумя тонкими рабочими частями, остроконечные кончики имеют насечки для удержания дуги. Кончики расположены под углом 45 градусов для лучшего захвата проволоки.



130 мм

H-154A**Щипцы Вейнгарта удлиненные**

Универсальные щипцы для работы с дугами. Щипцы с двумя тонкими удлинёнными рабочими частями, остроконечные кончики имеют насечки для удержания дуги. Кончики расположены под углом 45 градусов для лучшего захвата проволоки. Подходят для круглой, квадратной и прямоугольной проволоки до .022 x .028.



140 мм

H-139**Щипцы лигатурные**

Для изгибания лигатур.



120 мм

Н-122

Щипцы для ортодонтических колец

Применяют для зажима колец. Тонкие щёчки обеспечивают лёгкий доступ к дистальным кольцам с пружиной. Форма щёчек уплощённая, одна щёчка в виде закругленного выступа, вторая с выемкой, повторяющей по форме выступ.



120 мм

Н-32-19А

Щипцы Адерера



Для изгибов на дугах диаметром до 0,9 мм.



125 мм

Н-32-19В

Щипцы Адерера



Для изгибов на дугах диаметром до 0,7 мм.



120 мм

Н-32-30А

Щипцы Шварца

Для сгибания жесткой проволоки диаметром до 0,7.



120 мм

H-32-32A

Щипцы Шварца



Для сгибания жёсткой проволоки диаметром до 0,7.



120 мм

32-27

Щипцы Рейнолдса



Для изгибания проволоки.



125 мм

32-36

Щипцы МакКелопса

Для изгибания проволоки диаметром до 1,5 мм.



160 мм

32-33

Щипцы Вальдсаш

Для изгибания проволоки диаметром от 0,7 до 1,0 мм.



155 мм

H-201**Щипцы для снятия брекетов прямые**

Заостренные щёчки легко достигают основания брекета, не повреждая лигатурные крылья. Рабочие части расположены параллельно ручкам. Для снятия брекетов из стали и керамики.



125 мм

H-206**Щипцы для снятия брекетов**

Разработаны для быстрого и безопасного снятия брекетов. Заостренные щёчки легко достигают основания брекета, не повреждая лигатурные крылья. Рабочие части расположены под прямым углом к ручкам. Для снятия всех видов брекетов с фронтальной и боковой группы зубов.



125 мм

H-203**Щипцы для снятия колец**

Предназначены для легкого и атрауматичного снятия колец. Имеют опорную пластиковую часть и острую рабочую часть. Заостренная рабочая часть надежно входит под край кольца, которые легко снимаются



125 мм

31-43А**Лигатурные кусачки (мини)**

Предназначены для работы с дугами, проволокой и лигатурами. На лезвиях инструмента размещены вставки из твёрдого сплава карбид-вольфрама, повышающие износостойкость рабочих поверхностей. Для проволоки диаметром от 0,3 до 0,5 мм.



120 мм

31-43**Лигатурные кусачки**

Предназначены для работы с дугами, проволокой и лигатурами. На лезвиях инструмента размещены вставки из твёрдого сплава карбид-вольфрама, повышающие износостойкость рабочих поверхностей. Для проволоки диаметром до 0,5 мм.



130 мм

31-44**Лигатурные кусачки**

Предназначены для работы с дугами, проволокой и лигатурами. На лезвиях инструмента размещены вставки из твёрдого сплава карбид-вольфрама, повышающие износостойкость рабочих поверхностей. Для проволоки диаметром до 0,8 мм



140 мм

31-48**Лигатурные кусачки**

Предназначены для работы с дугами, проволокой и лигатурами. На лезвиях инструмента размещены вставки из твёрдого сплава карбид-вольфрама, повышающие износостойкость рабочих поверхностей. Для проволоки диаметром до 1,2 мм.



175 мм

Н-217

Лигатурные кусачки

Предназначены для перекусывания лигатур и мягкой проволоки диаметром до .020.



120 мм

Н-219

Лигатурные кусачки

Кусачки предназначены для перекусывания проволоки круглого и прямоугольного сечения и для плетёной проволоки диаметром до .028.



120 мм

31-45В

Дистальные кусачки

Кусачки дистальные безопасные, предназначены для перекусывания ортодонтических дуг с последующим удержанием отрезанной части. На лезвиях инструмента размещены вставки из твёрдого сплава карбид-вольфрама, повышающие износостойкость рабочих поверхностей инструмента. Для проволоки диаметром до 0,5 мм.



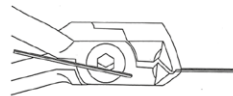
120 мм

Н-211

Н-220

Дистальные кусачки

Для укорочения дуги. Инструмент обеспечивает надежное удержание дистального участка дуги при её откусывании.



Н-211



120 мм

Н-220



130 мм

Н-211 для проволоки диаметром от .012 до .020

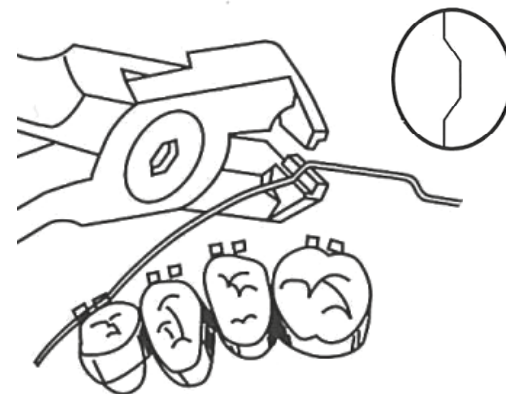
Н-220 для проволоки диаметром до .020 до .028

Щипцы для формирования ступенчатых изгибов

Позволяют наносить изгибы первого и второго порядка на дугу, не вынимая её из полости рта.

На концах рабочих частей щипцов расположены противопоставленные друг другу прямоугольные уступы, расположенные под прямым углом к продольной оси инструмента и плотно сходящиеся при смыкании рукояток.

Двусторонние щёчки щипцов позволяют наносить изгибы с обеих сторон от брекета.



H-126 для дуги диаметром до .020

H-127 для дуги диаметром до .030

H-125 для дуги диаметром до .040

H-126



H-127

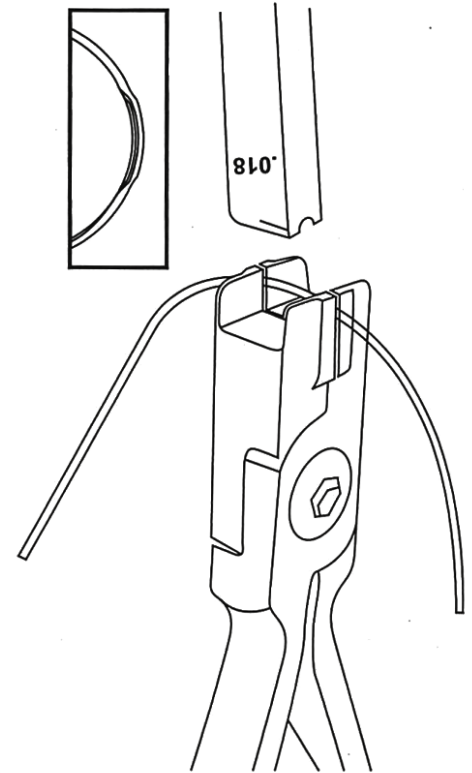


H-125



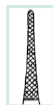
H-134W**Торк-щипцы широкие (wide)**

Позволяет сделать точный торк для каждого зуба индивидуально, без деформации соседних участков дуги.
Размер ключа .018 - .022.

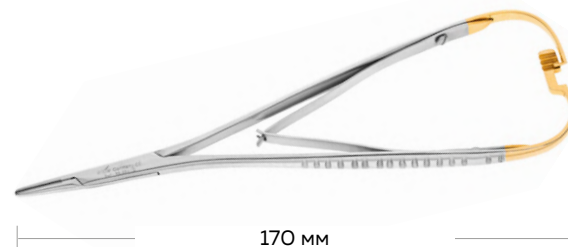
**H-134N****Торк-щипцы узкие (narrow)**

Позволяет сделать точный торк для каждого зуба индивидуально, без деформации соседних участков дуги.
Размер ключа .016 - .018.



20-22A**Лигатурные щипцы (зажим)**

Применяется для закручивания, безопасного загибания лигатур. На рабочих поверхностях инструмента размещены вставки из твёрдого сплава карбид-вольфрама с ретенционным узором, обеспечивающие повышенную устойчивость к истиранию.



170 мм

H-305MTC**Лигатурные щипцы (зажим)**

Применяется для закручивания, безопасного загибания лигатур. На рабочих поверхностях инструмента размещены вставки из твёрдого сплава карбид-вольфрама с ретенционным узором, обеспечивающие повышенную устойчивость к истиранию.



170 мм

H-307A**Лигатурные щипцы (зажим) Мэтью**

Зажим с отверстием.

Применяется для закручивания, безопасного загибания лигатур.



140 мм

H-307C**Лигатурные щипцы (зажим) Мэтью**

Зажим с зубчиком, для удержания упругих модулей и лигатур.

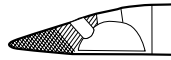
Применяется для закручивания, безопасного загибания лигатур.



140 мм

32-38A

Щипцы ортодонтические краптонные



Для изгибов проволоки диаметром до 0,9 мм,
перекусывания проволоки до 0,7 мм.



160 мм

32-39A

Щипцы ортодонтические краптонные



Краптоны с тонким кончиком, для изгибов лигатуры
диаметром до 0,9 мм., перекусывания проволоки до 0,7 мм.



160 мм

32-39B

Щипцы ортодонтические краптонные



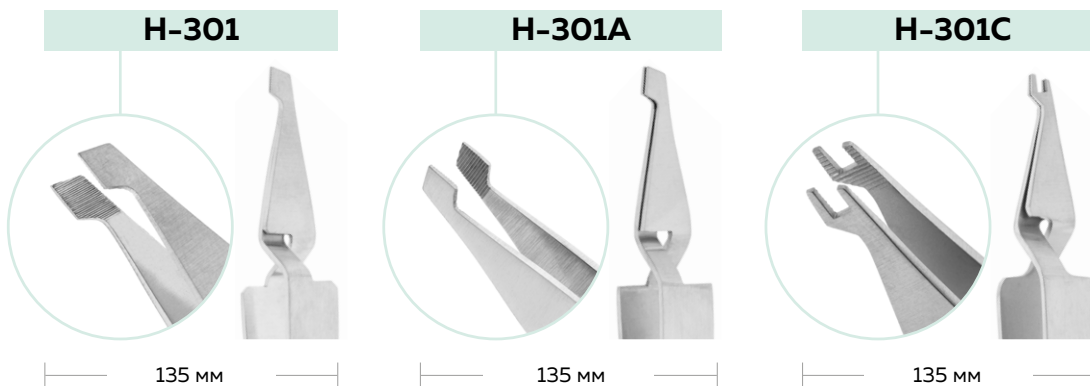
Краптоны с тонким кончиком, для изгибов лигатуры диаметром
до 0,9 мм, перекусывания проволоки до 0,7 мм.



140 мм

Обратные пинцеты

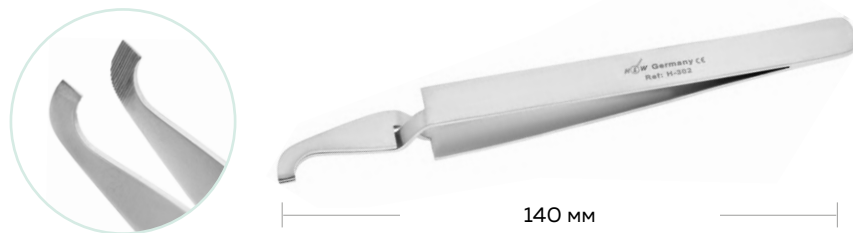
H-301	самоудерживающий для брекетов
H-301A	самоудерживающий для брекетов
H-301C	самоудерживающий для брекетов



H-302

Обратный пинцет

Пинцет самоудерживающий для брекетов, лингвальный изогнутый.



H-321

Обратный пинцет

Пинцет самоудерживающий для брекетов.



H-321A

Обратный пинцет

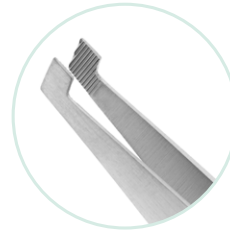
Пинцет самоудерживающий для брекетов.



H-322

Обратный пинцет

Пинцет самоудерживающийся для брекетов с позиционером.

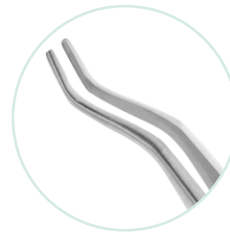


140 мм

H-322C

Обратный пинцет

Пинцет самоудерживающийся для щёчных трубок с позиционером.



160 мм

H-332

Обратный пинцет

Пинцет самоудерживающийся для щёчных трубок.

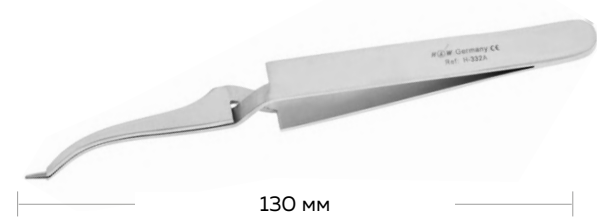
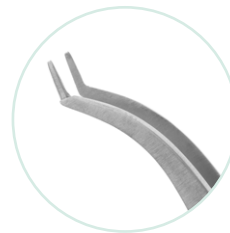


120 мм

H-332A

Обратный пинцет

Пинцет самоудерживающийся для щёчных трубок.



130 мм

Н-314

Скалер / пушер

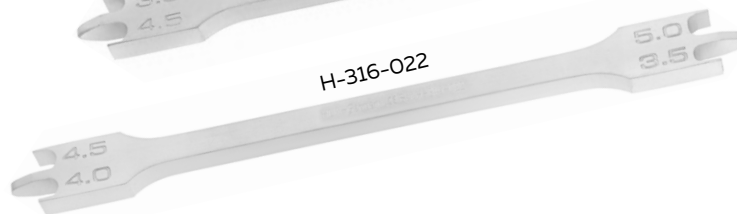
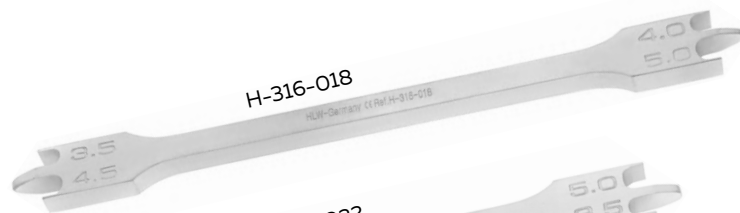
Ортодонтический скалер применяется для удаления излишков материала при фиксации брекетов и после их снятия.
Пушер – инструмент для припасовки колец.



Н-316-018 Н-316-022

Позиционер для брекетов

Используется для измерения высоты от режцового края для расположения замка брекета.



Н-100

Подставка для щипцов



H-303**Щипцы для установки сепараторов**

Для растяжения и установки эластичных сепараторов.

**H-304****Щипцы для установки сепараторов**

Для растяжения и установки эластичных сепараторов.



19-1TC**Ножницы Iris-Schere TC прямые**

Ножницы Iris с вставками из твёрдого сплава карбид-вольфрама, повышающими износостойкость рабочих поверхностей инструмента.



115 мм

19-2TC**Ножницы Iris-Schere TC изогнутые**

Ножницы Iris с вставками из твёрдого сплава карбид вольфрама, повышающими износостойкость рабочих поверхностей инструмента.



115 мм

19-3**Ножницы Stevens прямые**

Ножницы Stevens с зубчатой режущей поверхностью.



115 мм

19-4**Ножницы Stevens изогнутые**

Ножницы Stevens с зубчатой режущей поверхностью.



115 мм

19-7TC

Ножницы La Grange Schere TC

Ножницы La Grange с зубчатой режущей поверхностью на одном из лезвий. Имеют вставки из твёрдого сплава карбид-вольфрама, повышающие износостойкость рабочих поверхностей.



19-6TC

Ножницы Goldmann-Fox TC

Ножницы Goldmann-Fox с зубчатой режущей поверхностью на одном из лезвий. Имеют вставки из твёрдого сплава карбид-вольфрама, повышающие износостойкость рабочих поверхностей. Симметричные заострённые рабочие части ножниц истончаются к вершине.



19-20

Ножницы для проволоки

Для коррекции металлических коронок, разрезания титановых сеток и мембран. С зубчатой режущей гранью на рабочей поверхности инструмента.



19-22

Ножницы для лигатуры и колец

Предназначены для откусывания лигатурной и других видов проволоки. В области режущей грани имеются округлые пазы для фиксации проволоки, благодаря чему увеличивается точность производимых действий.



Слепочные ложки (нижняя челюсть)

Слепочные ложки неперфорированные.

33-01 XL



33-02 L



33-03 M



33-04 S



33-05 XS



33-25 XXS



Слепочные ложки (верхняя челюсть)

Слепочные ложки неперфорированные.

33-06 XL



33-07 L



33-08 M



33-09 S



33-10 XS



33-30 XXS



Слепочные ложки (нижняя челюсть)

Слепочные ложки перфорированные.

33-11 XL



33-12 L



33-13 M



33-14 S



33-15 XS



33-35 XXS



Слепочные ложки (верхняя челюсть)

Слепочные ложки перфорированные.

33-16 XL



33-17 L



33-18 M



33-19 S



33-20 XS



33-40 XXS



Зеркала стоматологические

Зеркало высокого качества из нержавеющей стали. Используется для обследования полости рта, а также отведения и удержания мягких тканей. Предназначено для многократной стерилизации.

Набор состоит из 12 зеркал без ручек.

арт.	наименование	
23-1	Зеркало стандарт N4	Ø 22 мм
23-2	Зеркало стандарт N5	Ø 24 мм
23-3	Зеркало увеличивающее N4	Ø 22 мм
23-4	Зеркало увеличивающее N5	Ø 24 мм
23-5	Зеркало Родийум (фронтальное отражение) N4	Ø 22 мм
23-6	Зеркало Родийум (фронтальное отражение) N5	Ø 24 мм

23-7

Ручка для зеркала

Ручка для зеркала анатомическая полая, экстра лёгкая. Поверхность рукоятки имеет восьмигранную форму с продольными углублениями. Подходит для зеркал европейского стандарта.



23-8A

Ручка для зеркала

Ручка для зеркала шестигранная полая, экстра лёгкая. Подходит для зеркал европейского стандарта.

Обращайтесь с инструментами бережно



Укладывая инструменты осторожно, не бросайте. Старайтесь при обработке не допускать касаний инструментов друг друга. Рекомендуется использовать кассеты. ЗАПРЕЩЕН контакт с ортофосфорной кислотой (протравкой), йодом!

Новые инструменты должны быть обработаны

NEW

Все новые инструменты перед первым использованием обязательно должны пройти весь процесс обработки аналогично инструментам, бывшим в работе. Новые инструменты для сохранности при хранении обрабатываются производителем консервационными антикоррозионными средствами, которые необходимо удалить.

Незамедлительно удаляйте грубые загрязнения



Грубые загрязнения (кровь, пломбирочные материалы, кислотные очистители и травители и т.д.) удаляйте сразу после использования инструментов (НЕ ПОЗДНЕЕ 2-х часов) при помощи мягкой щетки или ткани.

Не используйте металлические щётки



Для очистки инструментов ЗАПРЕЩЕНО использовать металлические щетки, губки, наждачную бумагу и абразивные чистящие вещества (Пемолукс и т.п.).

Строго соблюдайте концентрацию, время обработки и температуру моющего раствора



Убедитесь, что моющее средство предназначено для инструментов из нержавеющей стали. СТРОГО следуйте рекомендациям производителя в части концентрации, времени обработки и температуры. Для приготовления раствора используйте ТОЛЬКО дистиллированную воду!

КАТЕГОРИЧЕСКИ ЗАПРЕЩЕНО оставлять инструменты под воздействием раствора на ночь или на выходные дни!

ЗАПРЕЩЕНО использовать растворы, содержащие: сильные щелочи (> pH 9); сильные кислоты (< pH 4); фенолы и йодофоры; сильные окислители / перекиси; органические растворители, альдегид, спирт!

Тщательно промывайте инструменты дистиллированной водой и сушите чистым воздухом



Тщательно промойте инструменты после моющего раствора в дистиллированной воде и высушите. При использовании водопроводной воды ОБЯЗАТЕЛЬНО ополосните их в дистиллированной, для удаления солей и примесей. Рекомендуется сушка чистым сжатым воздухом.

Стерилизуйте только сухие и чистые инструменты



Инструменты, прошедшие мойку, перед упаковкой в крафтпакеты должны быть АБСОЛЮТНО сухими и ВИЗУАЛЬНО чистыми (без остатков крови, пломбирочных материалов и т.д.). При обнаружении следов загрязнений повторите процедуры очистки и мойки.

Не допускайте контакта со ржавчиной



На всех этапах обработки НЕ ДОПУСКАЕТСЯ контакт неповрежденных инструментов с ржавыми. Ржавые инструменты следует немедленно отсортировать, чтобы не заразить коррозией остальные инструменты.

Автоклавирование – повышенная гарантия сохранности инструментов



Автоклав с температурным режимом 134 °C – предпочтительный метод стерилизации в части сохранности инструментов. Используйте в автоклаве только дистиллированную воду. Во избежание коррозии вследствие электролиза, не кладите вместе инструменты из нержавеющей стали с изделиями из алюминия, латуни, меди.

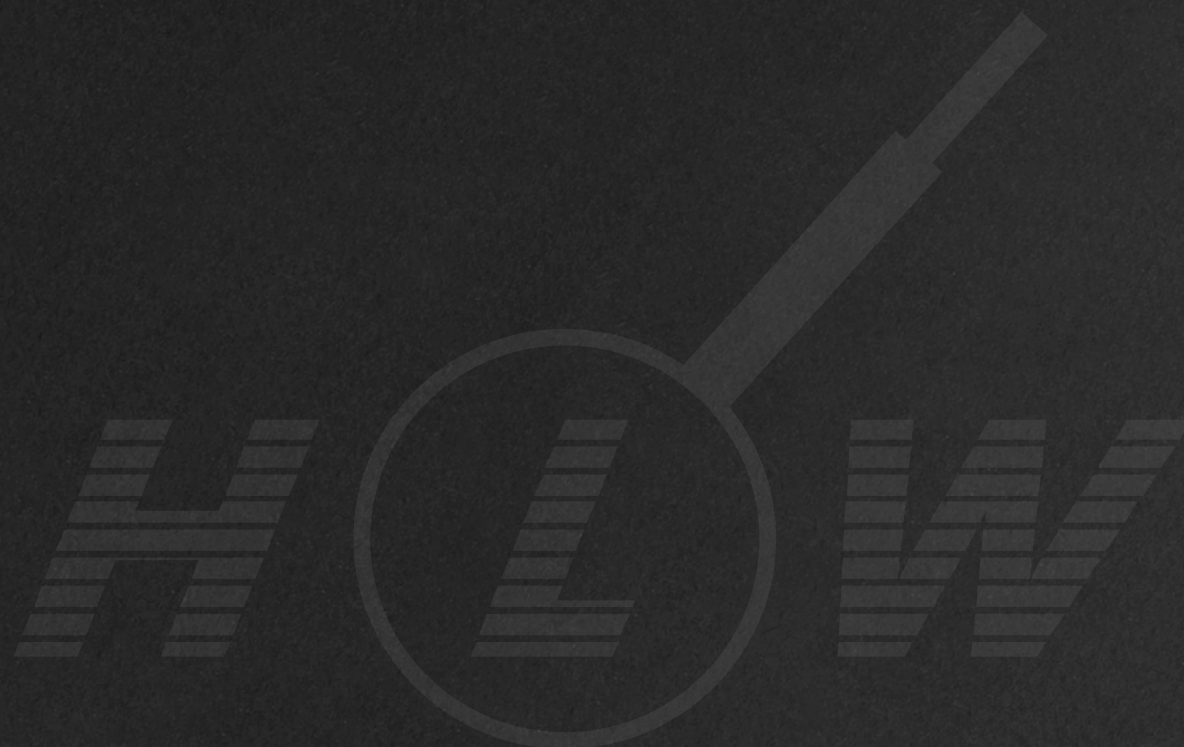
ЗАПРЕЩЕНО использовать гласперленовые стерилизаторы.

ВАЖНО! Шарнирные инструменты (ножницы, зажимы и др.) упаковывают и стерилизуют в раскрытом виде.

Гарантия – 1 год

Гарантия не распространяется на инструменты:

- используемые с нарушением условий эксплуатации;
- повреждённые в результате неправильной транспортировки или хранения;
- повреждённые в результате умышленных или неосторожных действий Покупателя (Потребителя).



Dental-Instruments Germany



МастерФарм

Стоматологические материалы и оборудование

ООО "Мастер Фарм"

г. Екатеринбург, ул. Чкалова 124
г. Екатеринбург, ул. Павла Шаманова 5/3
г. Челябинск, пр. Победы 186
г. Тюмень, ул. Самарцева 3

8 800 222 34 60

info@masterfarm1.ru

msterfarm1.ru